

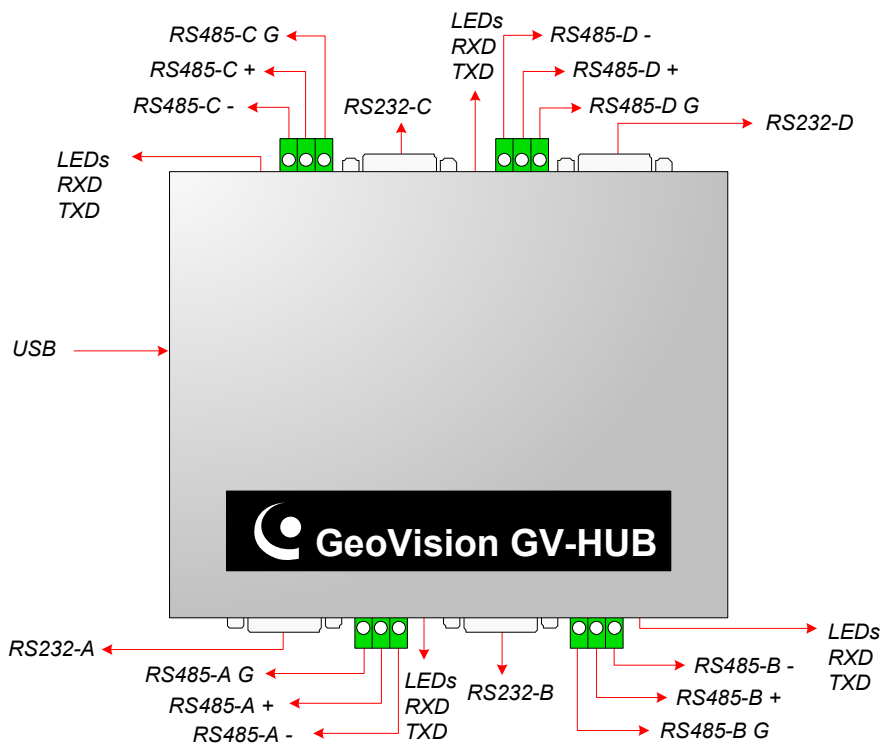
GV-Hub

Moduł GV-HUB umożliwia rozszerzenie systemu o 4 dodatkowe porty, dla których można oddzielnie określić standard połączenia: RS-232 lub RS-485.

Do rozgałęzienia wykorzystywany jest tylko jeden port USB komputera.

W opakowaniu

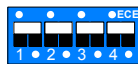
- 1 GV-Hub x 1
- 2 Płyta instalacyjna CD x 1
- 3 Kabel USB A do B (1.2 metra) x 1
- 4 Kabel DB9 RS-232 (1.8 metra) x 4



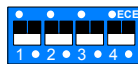
Uwaga: Każdy z czterech interfejsów (A-D) urządzenia zawiera jeden port RS-232 i jeden port RS-485. Realizując połączenie do interfejsu należy wybrać jeden z tych portów.

Przełącznik DIP: (dostępny od wewnątrz, tylko do potwierdzania sygnałów w celach testowych)

Ustawienie fabryczne



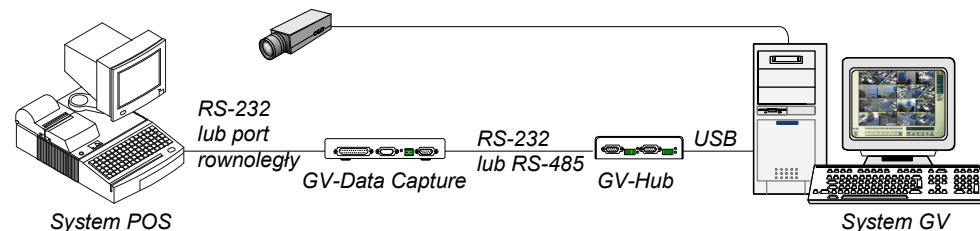
Tryb testowy (TX Feedback)



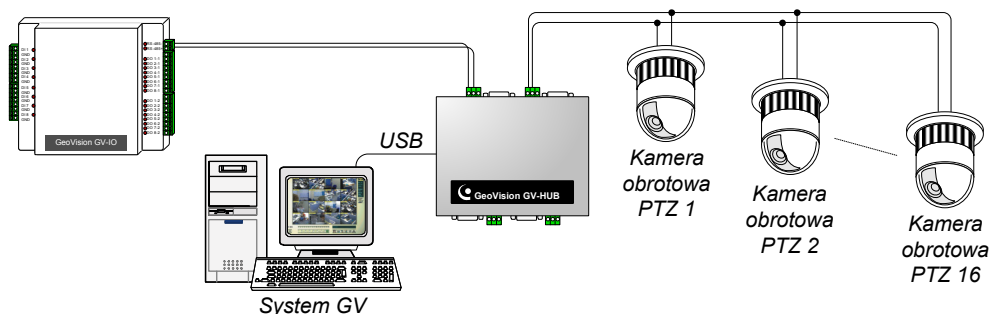
Podłączanie urządzeń wyjścia

Poniższe diagramy pokazują, jak należy podłączyć GV-Hub do systemu POS i urządzeń RS-485.

1. System POS:



2. Urządzenia RS-485:



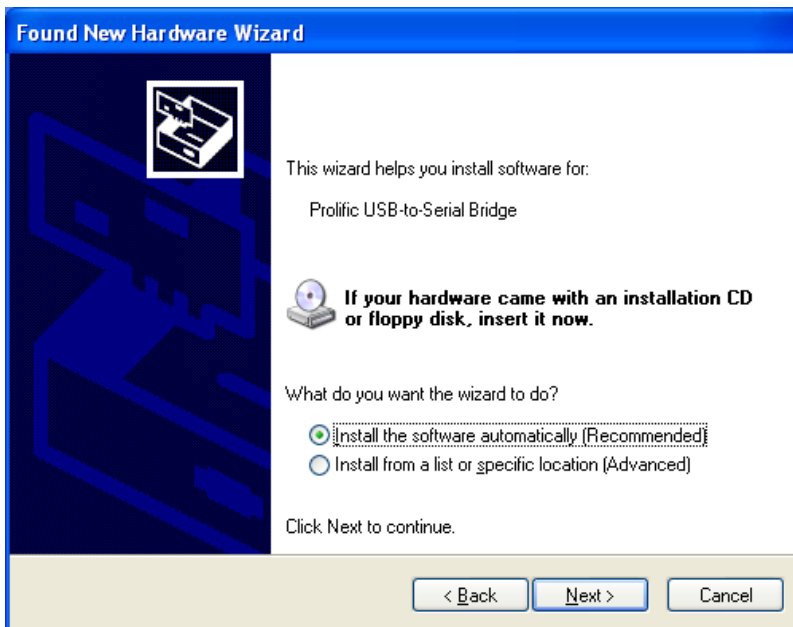
Specyfikacja

Interfejs szeregowy	RS-232	Sygnal: DCD, RxD, TxD, DTR, GND, DSR, RTS, CTS
		Złącze: 4 x DB9 męskie (A, B, C, D)
	RS-485	Sygnal: D+, D-, GND
		Złącze: 4 x Terminal Block (A, B, C, D)
	Ochrona szeregowy	16 KV ESD dla wszystkich sygnałów
USB	Zgodność	USB 1.1, 1.0
		USB 2.0 kompatybilny wstecz
	Szybkość	Pełna szybkość 12 Mbps
Parametry komunikacji	Parzystość	Brak, Parzysty, Nieparzysty
	Bit danych	7, 8
	Bit stopu	1 (standardowo), 2
	Kontrola przepływu	RTS/CTS, XON/XOFF
	Szybkość	600 bps do 115,200 bps
Warunki otoczenia	Temperatura pracy	0~55 stopni C
	Wilgotność	5%~95%
Wymiary	103 (W) x 30 (H) x 125 (D) mm	

Instalacja sterowników GV-Hub

Kiedy podłączysz GV-Hub do komputera, kreator nowo znalezionej aparatury automatycznie wykryje urządzenie. Po uruchomieniu kreatora postępuj według poniższej instrukcji w celu zainstalowania sterowników GV-Hub.

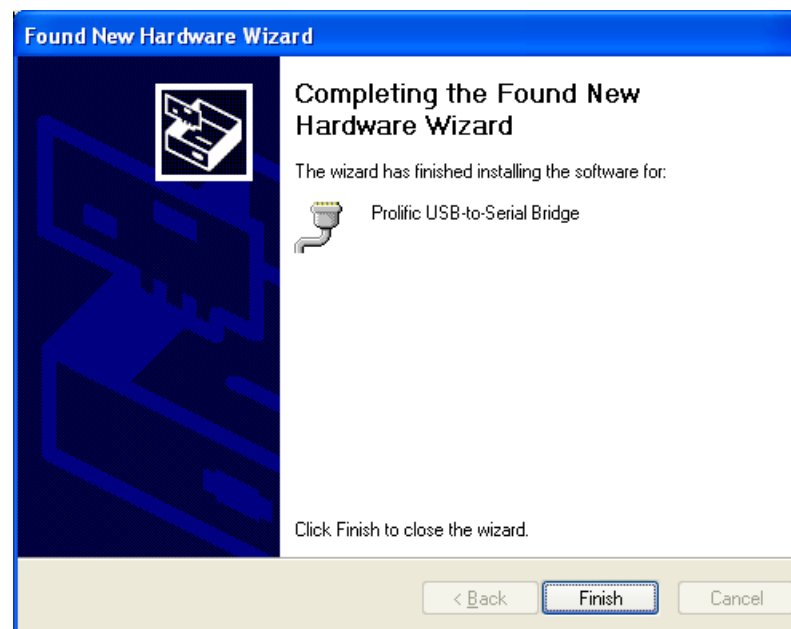
1. Włóż płytę instalacyjną CD do komputera.
2. Wybierz **Zainstaluj oprogramowanie automatycznie** i kliknij **Dalej**.



3. Jeśli pojawi się ostrzeżenie, kliknij **Mimo to kontynuuj**.



4. Kiedy instalacja zostanie zakończona, kliknij **Zakończ**.



Uwaga: W Windows 2000 proces instalacji zostanie przeprowadzony tylko raz. W Windows XP proces zostanie przeprowadzony 4 razy. Za każdym razem należy wykonać te same czynności w celu zainstalowania sterownika.

Aby zweryfikować poprawność instalacji, uruchom Menedżer urządzeń. Po rozszerzeniu kategorii Porty, można zobaczyć 4 wpisy

Prolific USB-to Serial Bridge.

