



MODUŁ ZEWNĘTRZNY

GEOVISION GV-DATA CAPTURE V2

KARTA KATALOGOWA PRODUKTU



PRZEZNACZENIE

Moduł GV-Data Capture V2 jest zewnętrznym konwerterem danych pochodzących z transakcji POS do postaci akceptowanej przez system Geovision. Umożliwia automatyczne rejestrowanie i katalogowanie nagrań w powiązaniu z transakcjami kasowymi. Wspomaga zapobieganie kradzieżom dokonywanym przez klientów i pracowników, poprawianie wydajności obsługi i tworzenie strategii marketingowych na podstawie zachowań personelu i klientów.

WYPOSAŻENIE



2 kable RS232 (DB9) do połączenia z komputerem i systemem POS



2 przejściówki DB9



Kabel RS232 (DB25) do połączenia z drukarką



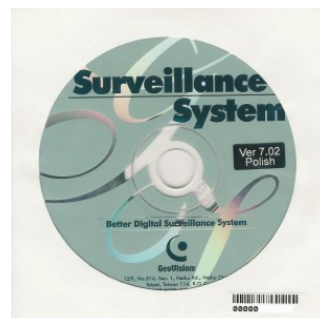
Zasilacz 5V, 2000 mA



2 mocowania ścienne



Podręcznik użytkownika w wersji ang.



Płyta z oprogramowaniem w wersji polskiej

PARAMETRY TECHNICZNE

Wejście	Złącze DB9 żeńskie, RS-232
	Złącze DB25 męskie, RS-232
Wyjście	Złącze DB9 męskie, RS-232
	Złącze DB25 żeńskie, RS-232
	Złącze DB9 żeńskie, RS-232 do rejestratora
	RS-485+: Podłączyć do GV-NET/ GV-Hub RS-485+
	RS-485-: Podłączyć do GV-NET/ GV-Hub RS-485-
Komunikacja	RS-232 z systemu POS 1,200 bps~115,200 bps
	RS-232 do rejestratora 1,200 bps~115,200 bps
	RS-485 do GV-NET / GV-Hub 1,200 bps~19,200 bps
Zasilanie	Zasilacz DC 5V, 2A (biegun plus – pin wewnętrzny)
Temperatura otoczenia	0~50 stopni C
Wilgotność	5%~95%
Wymiary	161 mm x 34 mm x 123 mm